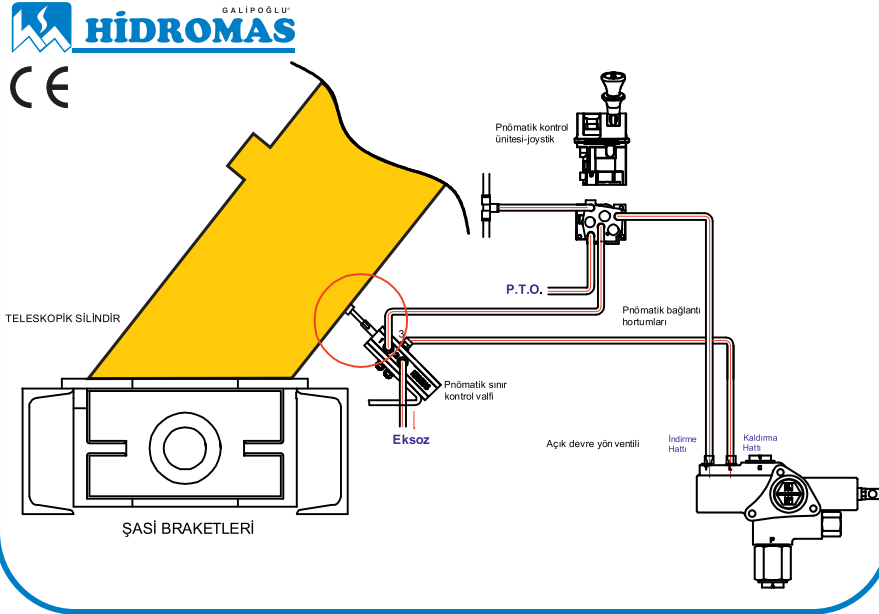


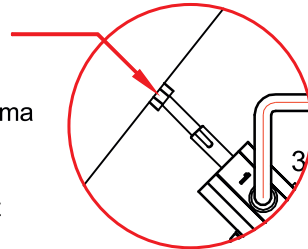
PNÖMATİK SINIR KONTROL VALFİ MONTAJ ŞEMASI



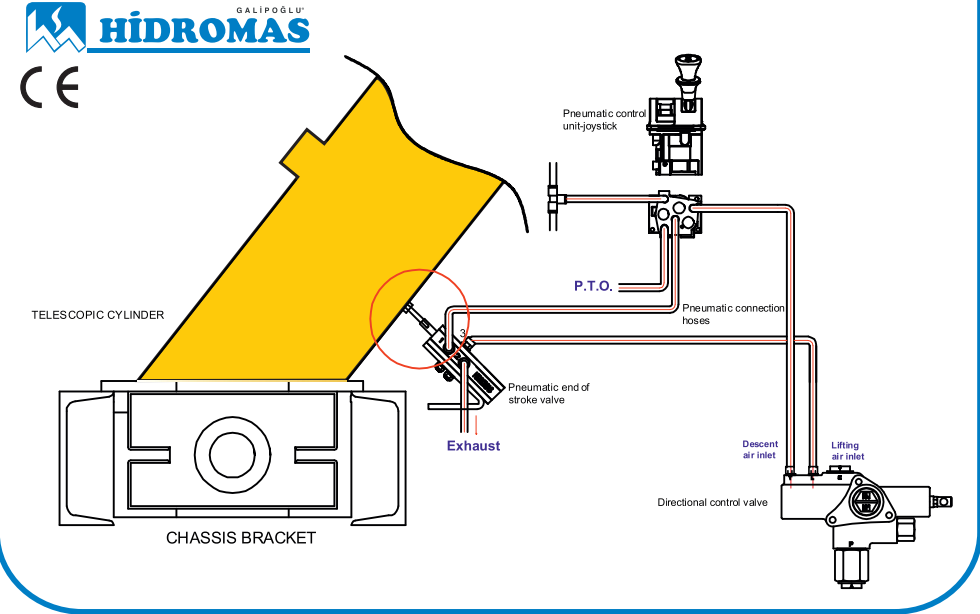
Pnömatik sınır kontrol valfinin araç üstü bağlantısını şekildeki gibi yapınız.

- Kumanda kolundaki indirme havasını, direkt olarak kullanılan yön ventiline indirme pnömatik kontrol hattına bağlayınız.
- Kumanda kolundaki kaldırma havasını pnömatik sınır kontrol valfindeki 1 numaralı hatta bağlayınız.
- Pnömatik sınır kontrol valfindeki 3 numaralı hattı yön kontrol valfimizin kaldırma pnömatik kontrol hattına bağlayınız.
- Pnömatik sınır kontrol valfimizin 2 numaralı hattı eksoz hattıdır. Bu hatta ucu açık olmak kaydı ile en az 25 mm uzunluğunda pnömatik hortum bağlayınız. Aksi takdirde valf içerisine pislik ve yağmur suyu alacağından ömrü kısalmaktadır.

Önemli not: Pnömatik sınır kontrol valfinin araca montajı esnasında silindir istenilen maksimum açılma açısına geldiğinde silindirin, pnömatik sınır kontrol valfinin civatasına şekildeki gibi paralel olarak her noktadan basacak şekilde montajlanmasına dikkat ediniz.



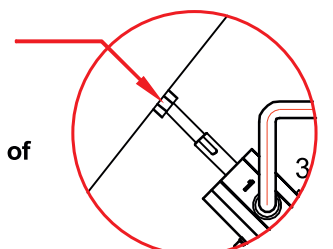
MOUNTING SCHEMA OF PNEUMATIC END OF STROKE VALVE

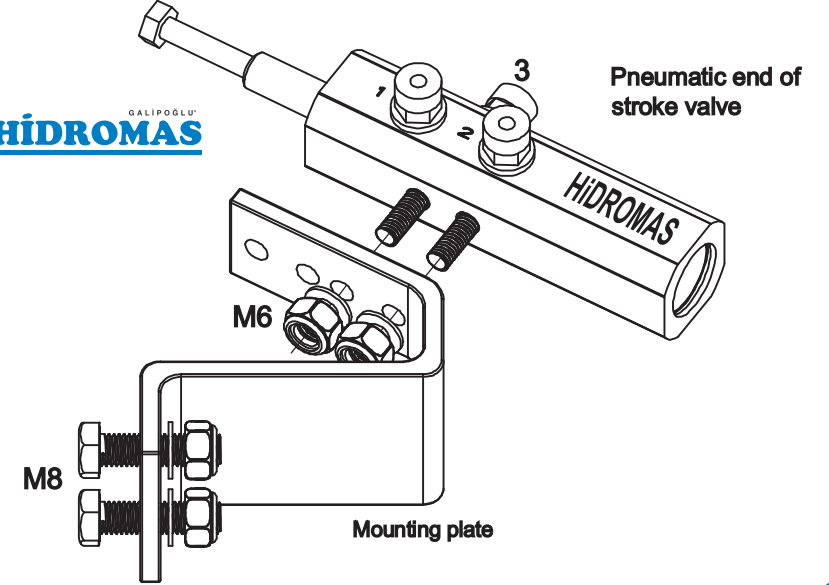
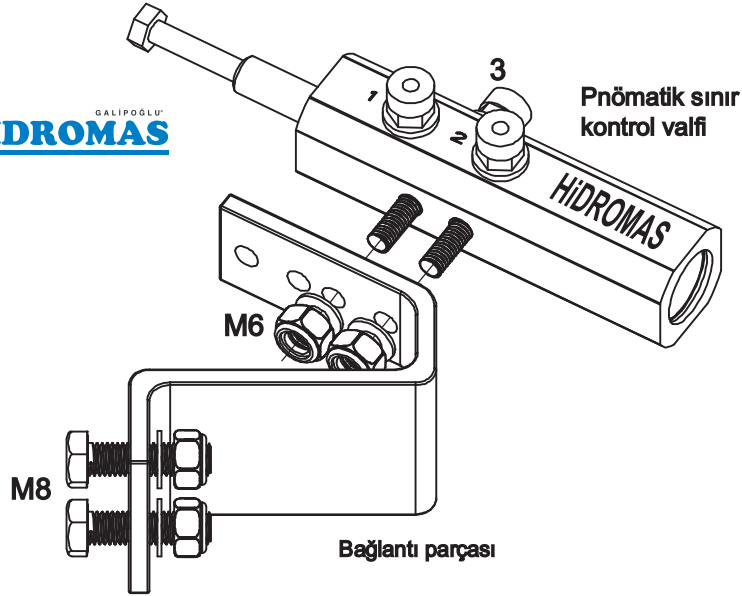


Mounting of the pneumatic end of stroke valve on the tipper must be done as seen on the drawing

- Descent air line on the pneumatic control unit have to be connected to descent air inlet port of the directional control valve
- Lifting air line on the pneumatic control unit have to be connected to air inlet port No.1 of pneumatic end of stroke valve
- No.3 pneumatic port on the end of stroke valve have to be connected to lifting air inlet port of directional control valve
- No.2 pneumatic port is exhaust air port. A minimum 25 mm length pneumatic hose have to be connected to this port. Otherwise some dust, humidity and water can enter into the pneumatic end of stroke valve, that causes failure of valve in short time

Important note: Mounting can be done that telescopic cylinder have to press properly and perpendicular on the bolt of the pneumatic end of stroke valve





- Pneumatic end of stroke valve must be mounted on the chassis with helping a bended plate, that must be compatible with maximum tipping angle of the tipper
- Pneumatic end of stroke valf can be mounted on the bended plate on forward or backward position by using two holes, according to stroke of the telescopic cylinder and mounting points on the chassis
- Use M6x4 pneumatic hoses for air connections of the pneumatic end of stroke valve with directional control valve and pneumatic control unit
- M8 Nuts have to be tightened with 38 Nm torque helping with a wrench
- M6 Nuts have to be tightened with 13 Nm torque helping with a wrench
- Pneumatic fittings have to be tightened with 8 Nm torque helping with a torque wrench
- Telescopic cylinder has to be pressed perpendicular to the bolt of the pneumatic end of stroke valve
- In case of incorrect mountings, Hidromas is not responsible

- Pnömatik sınır kontrol valfinizi aracınıza maksimum açılma açınıza uygun bir montaj yapınız.
- Yukarıda görüldüğü üzere bağlantı plakamızda valfi plakaya bağlayabileceğimiz 4 adet delik bulunmaktadır. Montaj esnasında stroğunuza ve bağlantı noktanıza göre öndeki iki deliği veya arkadaki iki deliği kullanabilirsiniz.
- Pnömatik Sınır kontrol valfinin hava bağlantıları için M6*4'lük pnömatik hortum kullanınız.
- M8 bağlantı somunlarını civatalara 38 Nm sıkma torku ile sıkınız.
- M6 bağlantı somunlarını saplamalara 13 Nm sıkma torku ile sıkınız.
- Pnömatik rakorları pnömatik valfin gövdesine 8 Nm sıkma torku ile montajlayınız.
- Silindirin valf üzerindeki civataya düzgün basmamasından kaynaklanacak arızalardan firmamız sorumlu değildir.